

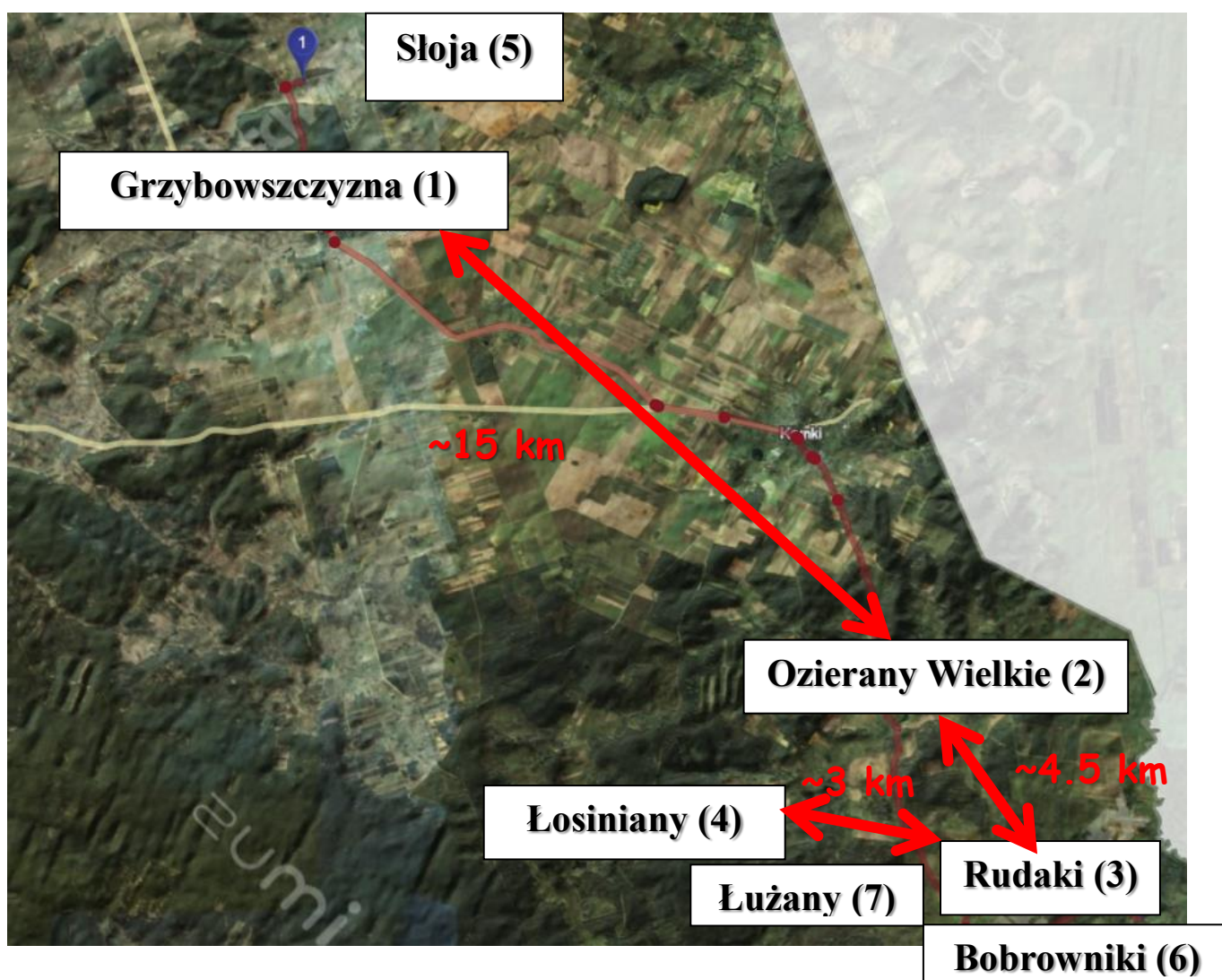
Puławy, 2014-07-08

Siódmy przypadek afrykańskiego pomór świń (ASF) w Polsce

W dniu 5.07.2014 r. Krajowe Laboratorium Referencyjne (KLR) ds. ASF w Państwowym Instytucie Weterynaryjnym - Państwowym Instytucie Badawczym w Puławach uzyskało kolejny wynik dodatni w kierunku ASF, potwierdzający siódmy przypadek choroby u dzików w Polsce.

Obecność materiału genetycznego wirusa ASF wykryto testem PCR w czasie rzeczywistym, w próbkach pochodzących od 6 padłych dzików, znalezionych w lesie, w odległości ok. 1 km od miejscowości Łużany, gmina Gródek, powiat białostocki, w odległości ok. 4 km od granicy z Białorusią.

Siódmy przypadek ASF wystąpił na obszarze objętym ograniczeniami wprowadzonymi w związku z wystąpieniem przypadków ASF u dzików w Polsce.



Ryc. 1 Lokalizacja siedmiu przypadków ASF u dzików w Polsce

Opracowała:

prof. dr hab. Iwona Markowska-Daniel

Krajowe Laboratorium Referencyjne ds. ASF - Zakład Chorób Świń PIWet-PIB