

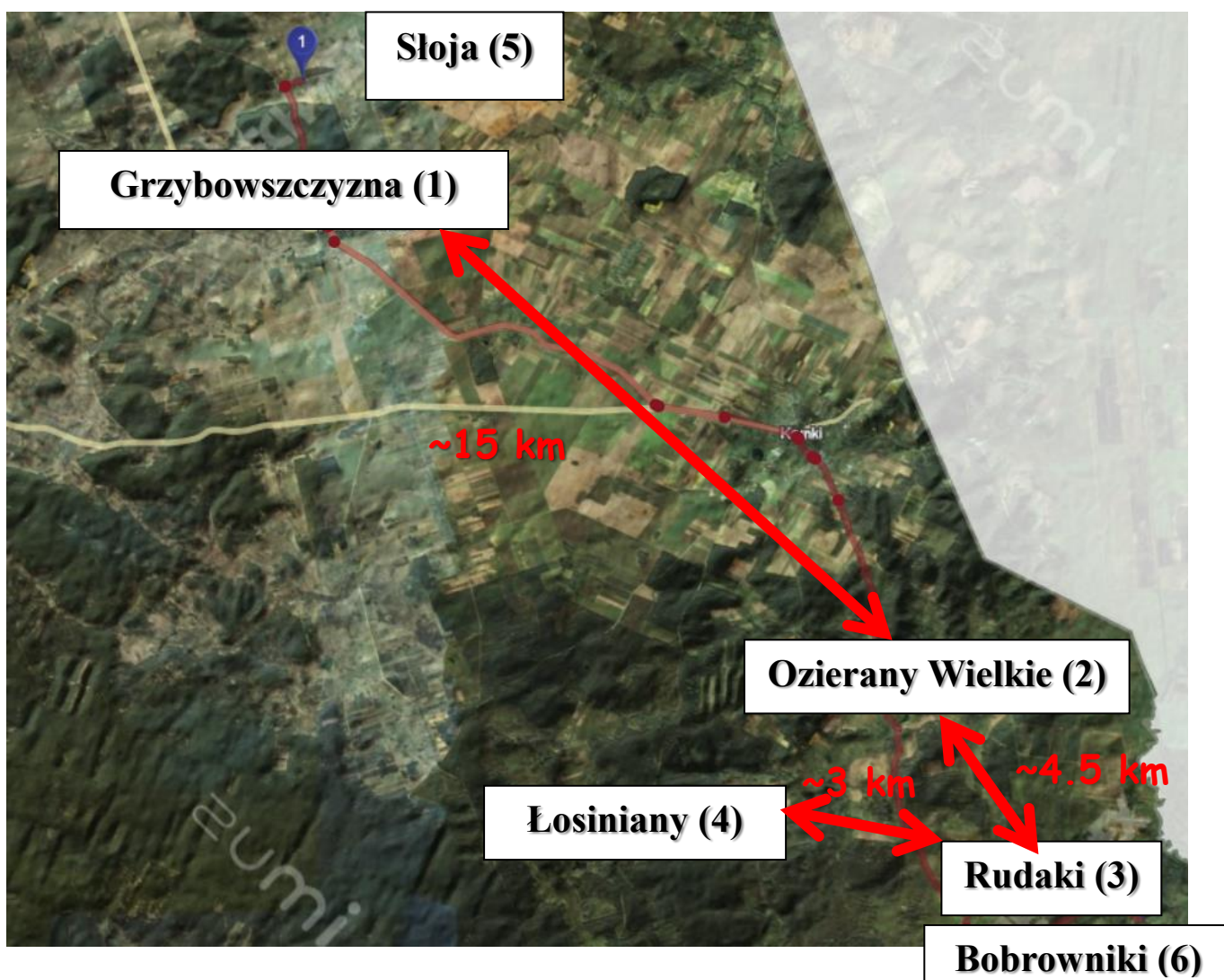
Puławy, 2014-07-07

Szósty przypadek afrykańskiego pomór świń (ASF) w Polsce

W dniach 26.06 do 1.07.2014 r. Krajowe Laboratorium Referencyjne (KLR) ds. ASF w Państwowym Instytucie Weterynaryjnym - Państwowym Instytucie Badawczym w Puławach uzyskało kolejne wyniki dodatnie w kierunku ASF, potwierdzające szósty przypadek choroby u dzików w Polsce.

Obecność materiału genetycznego wirusa ASF wykryto testem PCR w czasie rzeczywistym, w próbkach pochodzących od 4 padłych dzików, znalezionych w okolicy miejscowości Bobrowniki, gmina Gródek, powiat białostocki, w odległości ok. 5 m od rzeki granicznej Świsłocz.

Szósty przypadek ASF wystąpił na obszarze objętym ograniczeniami wprowadzonymi w związku z wystąpieniem przypadków ASF u dzików w Polsce.



Ryc. 1 Lokalizacja sześciu przypadków ASF u dzików w Polsce

Opracowała:

prof. dr hab. Iwona Markowska-Daniel

Krajowe Laboratorium Referencyjne ds. ASF - Zakład Chorób Świń PIWet-PIB