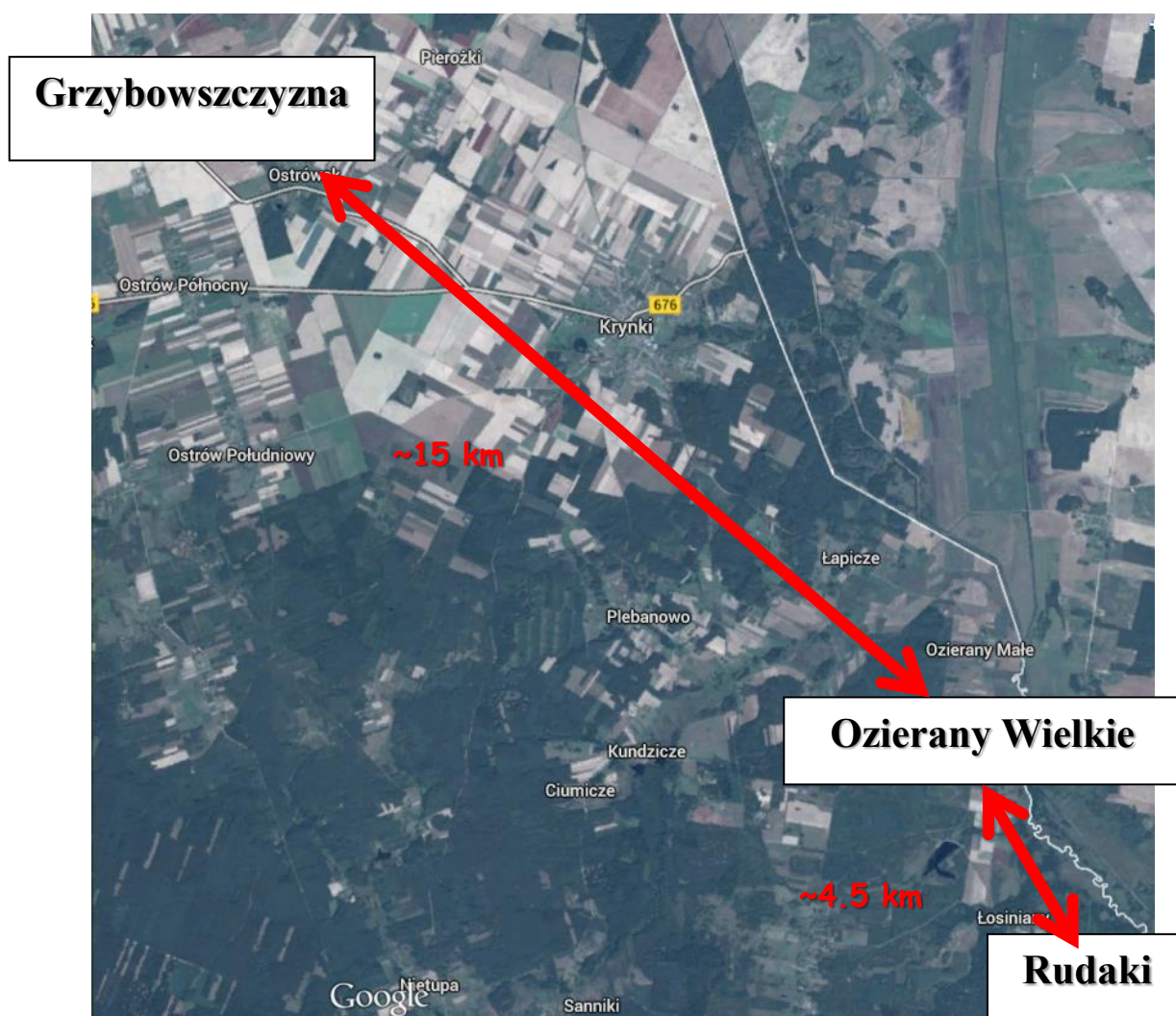


Puławy, 2014-05-29

Trzeci przypadek afrykańskiego pomór świń (ASF) w Polsce

W dniu 21 maja 2014 r. Krajowe Laboratorium Referencyjne (KLR) ds. ASF w Państwowym Instytucie Weterynaryjnym - Państwowym Instytucie Badawczym w Puławach uzyskało kolejny wynik dodatni w kierunku ASF, potwierdzający trzeci przypadek choroby u dzika w Polsce.

Obecność materiału genetycznego wirusa ASF wykryto testem PCR w czasie rzeczywistym, w próbce pochodzącej od padłej dzikiej lochy o wadze ok. 90 kg, znalezionej w dniu 19 maja w granicznej rzece Świsłocz, w pobliżu miejscowości Rudaki, gmina Krynki, powiat sokólski. Trzeci przypadek ASF wystąpił w tym samym powiecie, w którym zlokalizowane były dwa pierwsze przypadki ASF u dzików w Polsce.



Ryc. 1 Lokalizacja trzech przypadków ASF u dzików w Polsce

Opracowała:

prof. dr hab. Iwona Markowska-Daniel

Krajowe Laboratorium Referencyjne ds. ASF - Zakład Chorób Świń PIWet-PIB