

Puławy 5.06.2017






Krajowe Laboratorium Referencyjne (KLR) ds. ASF w Państwowym Instytucie Weterynaryjnym - Państwowym Instytucie Badawczym w Puławach uzyskało wyniki dodatnie w kierunku ASF, potwierdzając 321– 332 przypadek ASF w Polsce. Pochodzenie poszczególnych dzików przedstawiono w poniższej tabeli.

Przypadek	Miejscowość	Gmina	Powiat	Odległość od granicy z Rep. Białorusi	Pochodzenie badanego materiału
321	Dobryń Kolonia	Zalesie	białski	5 km	Dzik padły
322	Zakalinki	Konstantynów	białski	11 km	Dzik padły
323	Roskosz	Biała Podlaska	białski	17 km	Dzik odstrzelony
324	Miedwieżyki	Milejczyce	siemiatycki	7 km	Dzik padły
325	Uroczysko Konik	Czeremcha	hajnowski	1 km	Dzik padły
326	Zakalinki	Konstantynów	białski	11 km	3 dziki padłe
327	Rokitno	Rokitno	białski	11 km	2 dziki padłe
328	Dobryń Mały	Zalesie	białski	12 km	Dzik padły
329	Ossolin	Siemiatycze	siemiatycki	22 km	Dzik odstrzelony

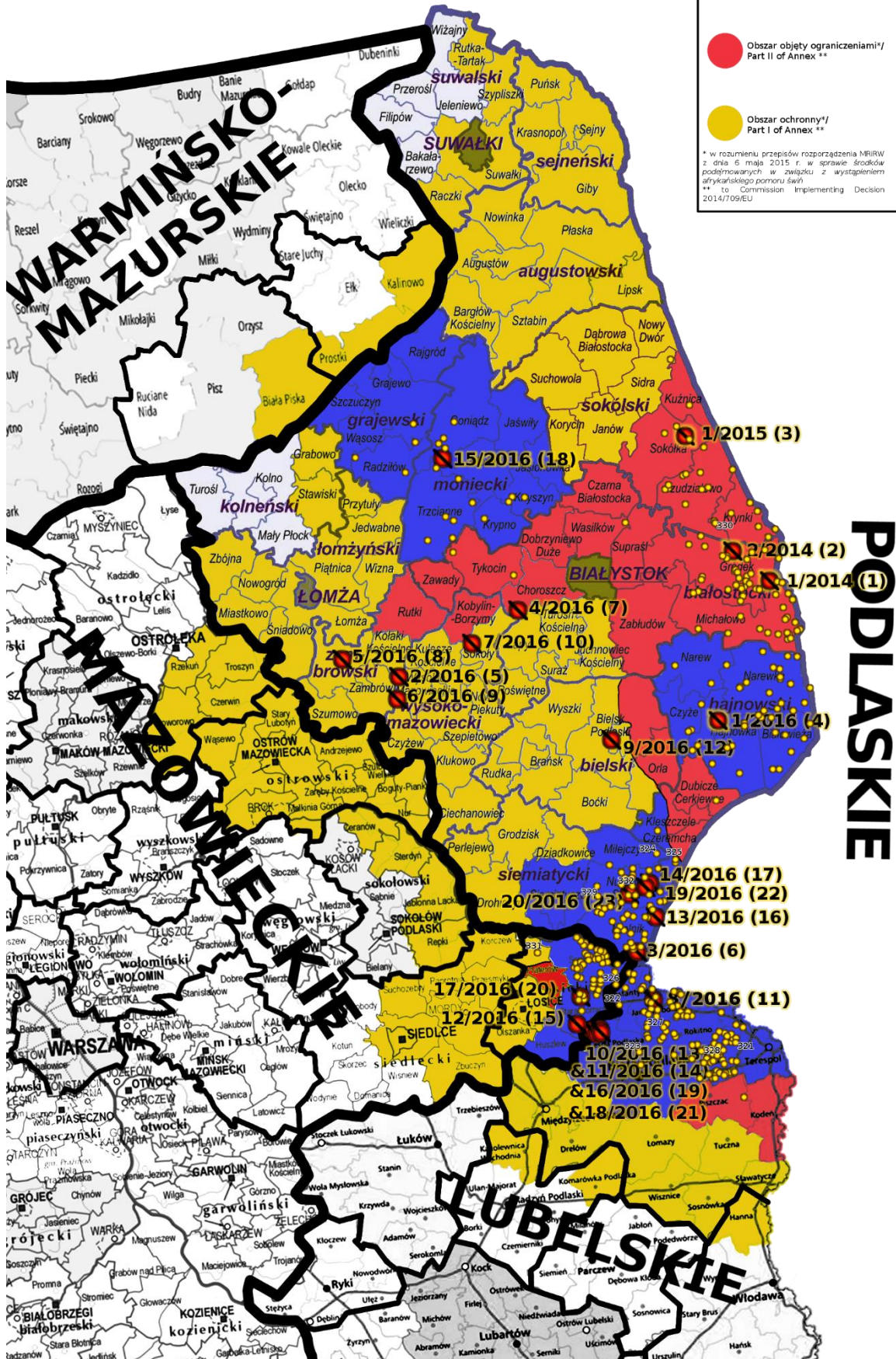
330	Górazy	Krynki	sokólski	9 km	Dzik odstrzelony
331	Kisielew	Platerów	łosicki	28 km	Dzik odstrzelony
332	Augustynka	Nurzec-Stacja	siemiatycki	11 km	2 dziki padłe

Stan na dzień / data as of
30.05.2017

Legenda/Legend:

-  ognisko ASF u świni/
ASF outbreak in pigs
-  przypadek ASF u dzika/
ASF case in wild boar
-  Obszar zagrożenia*/
Part III of Annex **
-  Obszar objęty ograniczeniami*/
Part II of Annex **
-  Obszar ochronny*/
Part I of Annex **

* w rozumieniu przepisów rozporządzenia MR/RW z dnia 6 maja 2015 r. w sprawie środków podjętych w związku z wystąpieniem afrykańskiego pomoru świń
** to Commission Implementing Decision 2014/709/EU



PODLASKIE