






Puławy 27.04.2017

Krajowe Laboratorium Referencyjne (KLR) ds. ASF w Państwowym Instytucie Weterynaryjnym - Państwowym Instytucie Badawczym w Puławach uzyskało wyniki dodatnie w kierunku ASF, potwierdzając 270 – 275 przypadek ASF w Polsce. Pochodzenie poszczególnych dzików przedstawiono w poniższej tabeli.

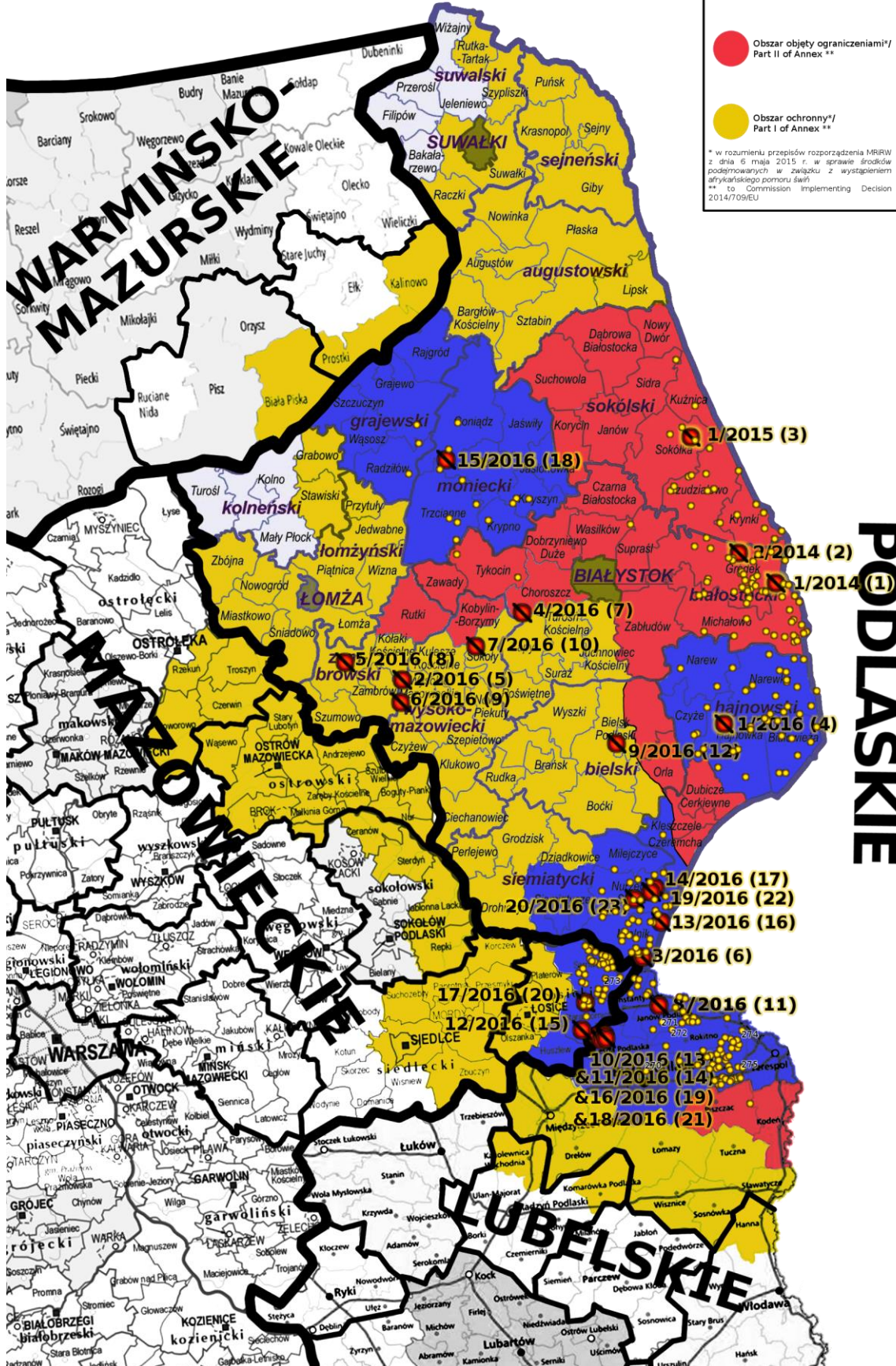
<b>Przypadek</b>	<b>Miejscowość</b>	<b>Gmina</b>	<b>Powiat</b>	<b>Odległość od granicy z Rep. Białorusi</b>	<b>Pochodzenie badanego materiału</b>
<b>270</b>	Grabanów	Biała Podlaska	białski	20 km	Dzik padły
<b>271</b>	Janów Podlaski	Janów Podlaski	białski	4 km	Dzik padły
<b>272</b>	Cieleśnica	Rokitno	białski	5 km	Dzik padły
<b>273</b>	Szpaki Kolonia	Stara Kornica	łosicki	22 km	Dzik odstrzelony
<b>274</b>	Mokrany Nowe	Zalesie	białski	2 km	Dzik padły
<b>275</b>	Wólka Dobryńska	Zalesie	białski	9 km	Dzik padły

**Stan na dzień / data as of**  
**25.04.2017**

**Legenda/Legend:**

-  ognisko ASF u świń/  
ASF outbreak in pigs
-  przypadek ASF u dzika/  
ASF case in wild boar
-  Obszar zagrożenia\*/  
Part III of Annex \*\*
-  Obszar objęty ograniczeniami\*/  
Part II of Annex \*\*
-  Obszar ochronny\*/  
Part I of Annex \*\*

\* w rozumieniu przepisów rozporządzenia MRRW z dnia 6 maja 2015 r. w sprawie środków podjętych w związku z wystąpieniem afrykańskiego pomoru świń  
\*\* to Commission Implementing Decision 2014/709/EU



**PODLASKIE**